

ГРАФИЧЕСКОЕ ОПИСАНИЕ
местоположения границ населенных пунктов, территориальных зон, особо охраняемых
природных территорий, зон с особыми условиями использования территории
Строительство ВЛ 0,4 кВ для электроснабжения деревни Федотово (4500061063)
(наименование объекта, местоположение границ которого описано (далее - объект))

Раздел 1

Сведения об объекте		
№ п/п	Характеристики объекта	Описание характеристик
1	2	3
1	Местоположение объекта	Пермский край, Пермский м.о.
2	Площадь объекта ± величина погрешности определения площади ($P \pm \Delta P$), м²	2429 ± 17
3	Иные характеристики объекта	<p>1. Иные идентифицирующие сведения: Правообладатель публичного сервитута - Публичное акционерное общество "Россети Урал", ИНН: 6671163413, ОГРН: 1056604000970, почтовый адрес: 614107, г. Пермь, ул.Инженерная, 17, адрес электронной почты: pe-ces@rosseti-ural.ru</p> <p>2. Цель установления публичного сервитута: Размещение объектов электросетевого хозяйства, тепловых сетей, водопроводных сетей, сетей водоотведения, линий и сооружений связи, линейных объектов системы газоснабжения, нефтепроводов и нефтепродуктопроводов, их неотъемлемых технологических частей, если указанные объекты являются объектами федерального, регионального или местного значения, либо необходимы для организации электро-, газо-, тепло-, водоснабжения населения и водоотведения, подключения (технологического присоединения) к сетям инженерно-технического обеспечения, либо переносятся в связи с изъятием земельных участков, на которых они ранее располагались, для государственных или муниципальных нужд (далее также - инженерные сооружения)</p> <p>3. Срок публичного сервитута: Продолжительность: 49 лет</p> <p>4. Описание иной цели: Подключение (технологическое присоединение) к сетям инженерно-технического обеспечения ПАО «Россети Урал» по объекту: "Строительство ВЛ 0,4 кВ для электроснабжения деревни Федотово (4500061063)"</p>

Раздел 2

Сведения о местоположении границ объекта					
1. Система координат МСК-59, зона 2					
2. Сведения о характерных точках границ объекта					
Обозначение характерных точек границ	Координаты, м		Метод определения координат характерной точки	Средняя квадратическая погрешность положения характерной точки (Mt), м	Описание обозначения точки на местности (при наличии)
	X	Y			

Сведения о местоположении границ объекта					
1. Система координат МСК-59, зона 2					
2. Сведения о характерных точках границ объекта					
Обозначение характерных точек границ	Координаты, м		Метод определения координат характерной точки	Средняя квадратическая погрешность положения характерной точки (Mt), м	Описание обозначения точки на местности (при наличии)
	X	Y			
1	2	3	4	5	6
1	513093.21	2214039.28	Аналитический метод	0.1	-
2	513092.35	2214042.19	Аналитический метод	0.1	-
3	513045.90	2214029.26	Аналитический метод	0.1	-
4	513004.95	2214017.86	Аналитический метод	0.1	-
5	512969.04	2214007.85	Аналитический метод	0.1	-
6	512934.27	2213995.40	Аналитический метод	0.1	-
7	512898.70	2213982.07	Аналитический метод	0.1	-
8	512865.63	2213969.77	Аналитический метод	0.1	-
9	512864.95	2213971.91	Аналитический метод	0.1	-
10	512846.55	2213990.94	Аналитический метод	0.1	-
11	512858.84	2214011.29	Аналитический метод	0.1	-
12	512875.25	2214043.04	Аналитический метод	0.1	-
13	512892.45	2214076.52	Аналитический метод	0.1	-
14	512909.69	2214109.81	Аналитический метод	0.1	-
15	512926.61	2214142.97	Аналитический метод	0.1	-
16	512942.47	2214174.96	Аналитический метод	0.1	-
17	512941.80	2214175.63	Аналитический метод	0.1	-
18	512923.15	2214194.27	Аналитический метод	0.1	-
19	512904.50	2214212.88	Аналитический метод	0.1	-
20	512885.85	2214231.50	Аналитический метод	0.1	-
21	512885.20	2214232.17	Аналитический метод	0.1	-
22	512867.30	2214250.04	Аналитический метод	0.1	-
23	512848.80	2214268.52	Аналитический метод	0.1	-
24	512830.35	2214286.95	Аналитический метод	0.1	-
25	512827.19	2214292.45	Аналитический метод	0.1	-
26	512806.95	2214313.65	Аналитический метод	0.1	-
27	512778.08	2214324.44	Аналитический метод	0.1	-
28	512747.04	2214335.90	Аналитический метод	0.1	-
29	512745.64	2214332.06	Аналитический метод	0.1	-
30	512776.69	2214320.68	Аналитический метод	0.1	-
31	512804.67	2214310.23	Аналитический метод	0.1	-
32	512827.83	2214285.98	Аналитический метод	0.1	-
33	512848.27	2214265.40	Аналитический метод	0.1	-
34	512869.86	2214243.70	Аналитический метод	0.1	-
35	512894.45	2214219.24	Аналитический метод	0.1	-
36	512919.12	2214194.41	Аналитический метод	0.1	-
37	512938.38	2214175.70	Аналитический метод	0.1	-
38	512923.03	2214144.76	Аналитический метод	0.1	-
39	512906.13	2214111.64	Аналитический метод	0.1	-
40	512888.89	2214078.35	Аналитический метод	0.1	-
41	512871.69	2214044.88	Аналитический метод	0.1	-
42	512855.36	2214013.27	Аналитический метод	0.1	-
43	512841.51	2213990.33	Аналитический метод	0.1	-
44	512864.55	2213966.59	Аналитический метод	0.1	-
45	512899.36	2213979.21	Аналитический метод	0.1	-

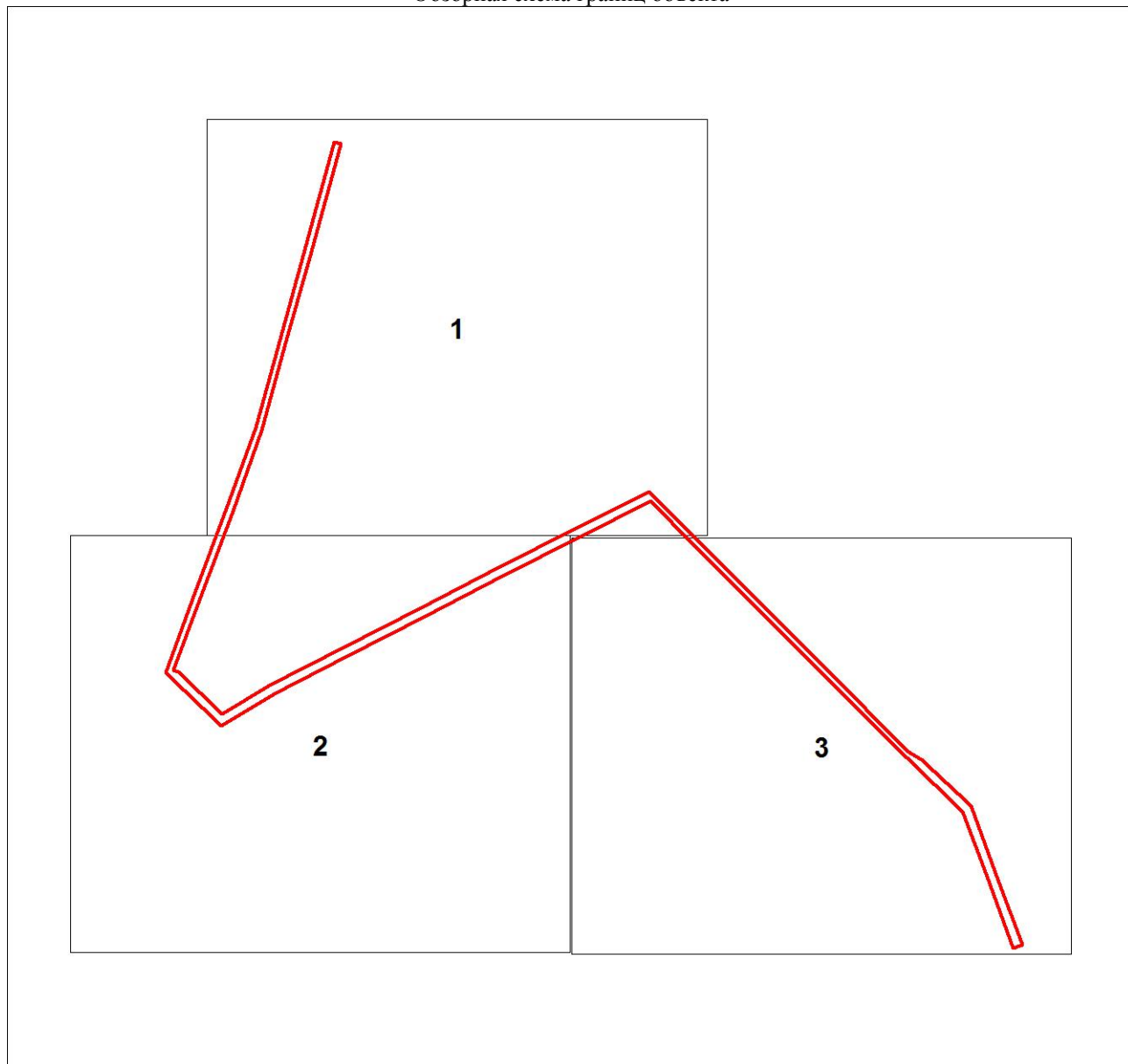
Сведения о местоположении границ объекта					
1. Система координат МСК-59, зона 2					
2. Сведения о характерных точках границ объекта					
Обозначение характерных точек границ	Координаты, м		Метод определения координат характерной точки	Средняя квадратическая погрешность положения характерной точки (Mt), м	Описание обозначения точки на местности (при наличии)
	X	Y			
46	512935.21	2213992.65	Аналитический метод	0.1	-
47	512969.95	2214005.37	Аналитический метод	0.1	-
48	513005.75	2214015.21	Аналитический метод	0.1	-
49	513046.71	2214026.57	Аналитический метод	0.1	-
1	513093.21	2214039.28	Аналитический метод	0.1	-
3. Сведения о характерных точках части (частей) границы объекта					
Обозначение характерных точек части границы	Координаты, м		Метод определения координат характерной точки	Средняя квадратическая погрешность положения характерной точки (Mt), м	Описание обозначения точки на местности (при наличии)
	X	Y			
1	2	3	4	5	6
-	-	-	-	-	-

Раздел 3

Сведения о местоположении измененных (уточненных) границ объекта							
1. Система координат МСК-59, зона 2							
2. Сведения о характерных точках границ объекта							
Обозначение характерных точек границ	Существующие координаты, м		Измененные (уточненные) координаты, м		Метод определения координат характерной точки	Средняя квадратическая погрешность положения характерной точки (Mt), м	Описание обозначения точки на местности (при наличии)
	X	Y	X	Y			
1	2	3	4	5	6	7	8
-	-	-	-	-	-	-	-
3. Сведения о характерных точках части (частей) границы объекта							
Обозначение характерных точек части границы	Существующие координаты, м		Измененные (уточненные) координаты, м		Метод определения координат характерной точки	Средняя квадратическая погрешность положения характерной точки (Mt), м	Описание обозначения точки на местности (при наличии)
	X	Y	X	Y			
1	2	3	4	5	6	7	8
-	-	-	-	-	-	-	-

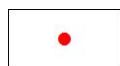
План границ объекта

Обзорная схема границ объекта



Масштаб 1:2860

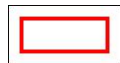
Используемые условные знаки и обозначения:



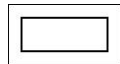
Характерная точка границы объекта



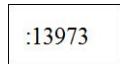
Надписи номеров характерных точек границы объекта



Граница объекта



Часть границы, сведения ЕГРН о которой позволяют однозначно определить ее положение на местности



Надписи кадастрового номера земельного участка



Граница кадастрового квартала



Обозначение кадастрового квартала

План границ объекта

Выносной лист № 1



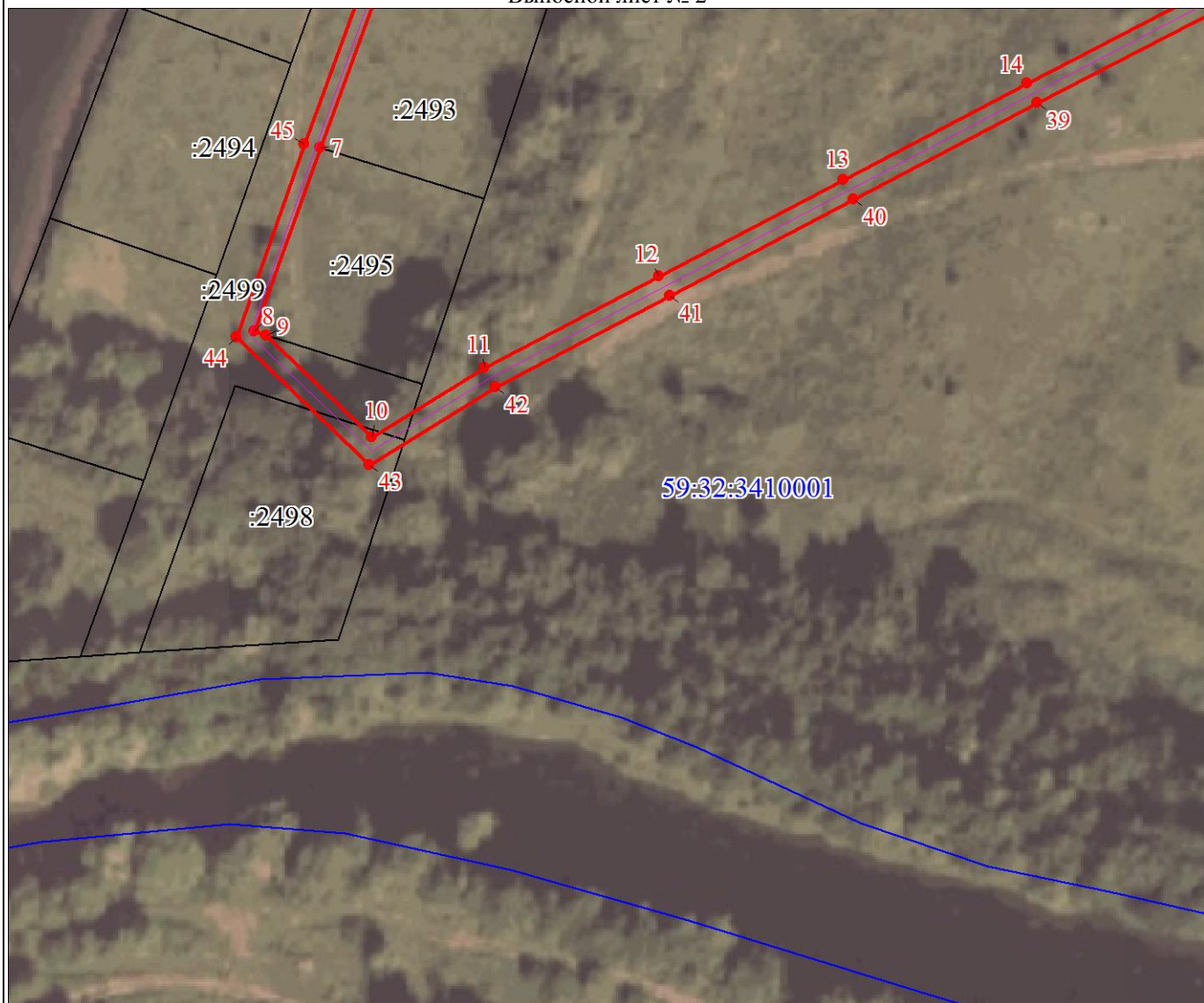
Масштаб 1:1200

Используемые условные знаки и обозначения:

Условные обозначения представлены на листе 4

План границ объекта

Выносной лист № 2



Масштаб 1:1200

Используемые условные знаки и обозначения:

Условные обозначения представлены на листе 4

План границ объекта

Выносной лист № 3



Масштаб 1:1200

Используемые условные знаки и обозначения:

Условные обозначения представлены на листе 4

Текстовое описание местоположения границ объекта		
Прохождение границы		Описание прохождения границы
от точки	до точки	
1	2	3
-	-	-